

# Technisches Datenblatt

Produktmerkmale

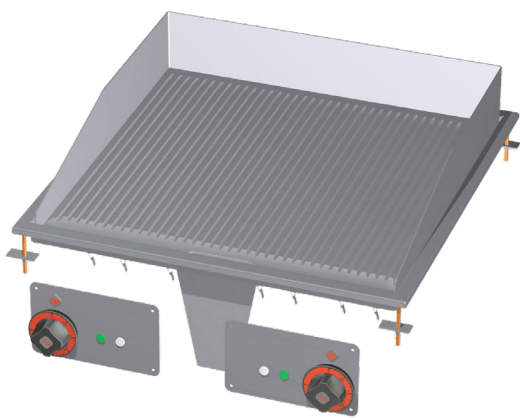


## Grillplatte 56x55 drop-in elektrisch geriffelt 400 V

Modell

SAP -Code

00007462



- Top -Typ: gerillt
- Griddle -Abmessungen [mm x mm]: 600 x 600
- Bratpflegemittel [MM]: 14.00
- Arbeitsplatzmaterial: Edelstahl
- Gittergröße [mm x mm]: 450 x 595
- Behälter für flüssiges Fett: Ja
- Maximale Gerätetemperatur [° C]: 300
- Abnehmbarer Rand: Ja

<b>SAP -Code</b>	00007462	<b>Wird geladen</b>	400 V / 3N - 50 Hz
<b>Netzbreite [MM]</b>	600	<b>Griddle -Abmessungen [mm x mm]</b>	600 x 600
<b>Nettentiefe [MM]</b>	600	<b>Gittergröße [mm x mm]</b>	450 x 595
<b>Nettohöhe [MM]</b>	220	<b>Top -Typ</b>	gerillt
<b>Nettogewicht / kg]</b>	45.00	<b>Arbeitsplatztyp</b>	Eingepresst - komfortable Wartung und Reinigung
<b>Power Electric [KW]</b>	6.000		

# Technisches Datenblatt

Technische Zeichnung



## Grillplatte 56x55 drop-in elektrisch geriffelt 400 V

Modell

SAP -Code

00007462



A	Data plate		B	Electrical connection	
---	------------	--	---	-----------------------	--



### Grillplatte 56x55 drop-in elektrisch geriffelt 400 V

Modell

SAP -Code

00007462

1

#### Nationärin

lange Lebensdauer  
Edelstahlwiderstand von AISI 304  
Das Material rostet nicht

- Einsparungen bei Serviceinterventionen
- Einfacher und schnellerer Service

2

#### Grad des Schutzes von Kontrollen IPX5

Wartung -frei  
Wasserbeständigkeit  
lange Lebensdauer

- Einsparungen bei Serviceinterventionen
- Einfache Reinigung des Geräts

3

#### Kocher

Variable  
Möglichkeit, in kleineren Räumen zu platzieren

- Einfache Manipulation
- Kosten für die Bettwäsche einsparen

4

#### Hoher abnehmbarer Saum

Bessere hygienische Bedingungen  
Verhinderung von Fettsprühen auf einem sekundären Gerät

- Einfache Wartung
- einfach zu säubern

5

#### Stahlrille

Schnelle Wärmeübertragung und Oberfläche kratzen nicht  
Gute Erwärmung von Fleisch mit Groove

- Sparen Sie Zeit bei der Zubereitung von Mahlzeiten
- Einfach ein gutes Essen zubereiten

# Technisches Datenblatt

technische Parameter



## Grillplatte 56x55 drop-in elektrisch geriffelt 400 V

Modell

SAP -Code

00007462

### 1. SAP -Code:

00007462

### 2. Netzbreite [MM]:

600

### 3. Nettentiefe [MM]:

600

### 4. Nettohöhe [MM]:

220

### 5. Nettogewicht / kg:

45.00

### 6. Bruttobreite [MM]:

730

### 7. Grobtiefe [MM]:

630

### 8. Bruttohöhe [MM]:

470

### 9. Bruttogewicht [kg]:

50.00

### 10. Gerätetyp:

Elektrisches Gerät

### 11. Konstruktionstyp des Geräts:

Drop-in

### 12. Power Electric [KW]:

6.000

### 13. Wird geladen:

400 V / 3N - 50 Hz

### 14. Schutz der Kontrollen:

IPX5

### 15. Die Außenfarbe des Geräts:

Edelstahl

### 16. Material:

Edelstahl

### 17. Indikatoren:

Betrieb und Heizen

### 18. Arbeitsplatztyp:

Eingepresst - komfortable Wartung und Reinigung

### 19. Arbeitsplatzmaterial:

Edelstahl

### 20. Dicke der Arbeitsplatte [MM]:

14.00

### 21. Standardausrüstung für das Gerät:

mit Edelstahlschaber zum Reinigen der Anbrennungen geliefert

### 22. Maximale Gerätetemperatur [° C]:

300

### 23. Mindestvorrichtungstemperatur [° C]:

50

### 24. Anzahl der Stromkontrollstadien:

2

### 25. Service -Zugänglichkeit:

von durch Abnehmen des Frontpaneels

### 26. Sicherheitsthermostat:

Ja

### 27. Griddle -Abmessungen [mm x mm]:

600 x 600

### 28. Bratpflegemittel [MM]:

14.00

# Technisches Datenblatt

technische Parameter



## Grillplatte 56x55 drop-in elektrisch geriffelt 400 V

**Modell**

**SAP -Code**

00007462

### 29. Behälter für flüssiges Fett:

Ja

### 31. Gittergröße [mm x mm]:

450 x 595

### 30. Abnehmbarer Rand:

Ja

### 32. Top -Typ:

gerillt